

# Noordelijk Havenhoofd Scheveningen Horeca en appartementen Simonis

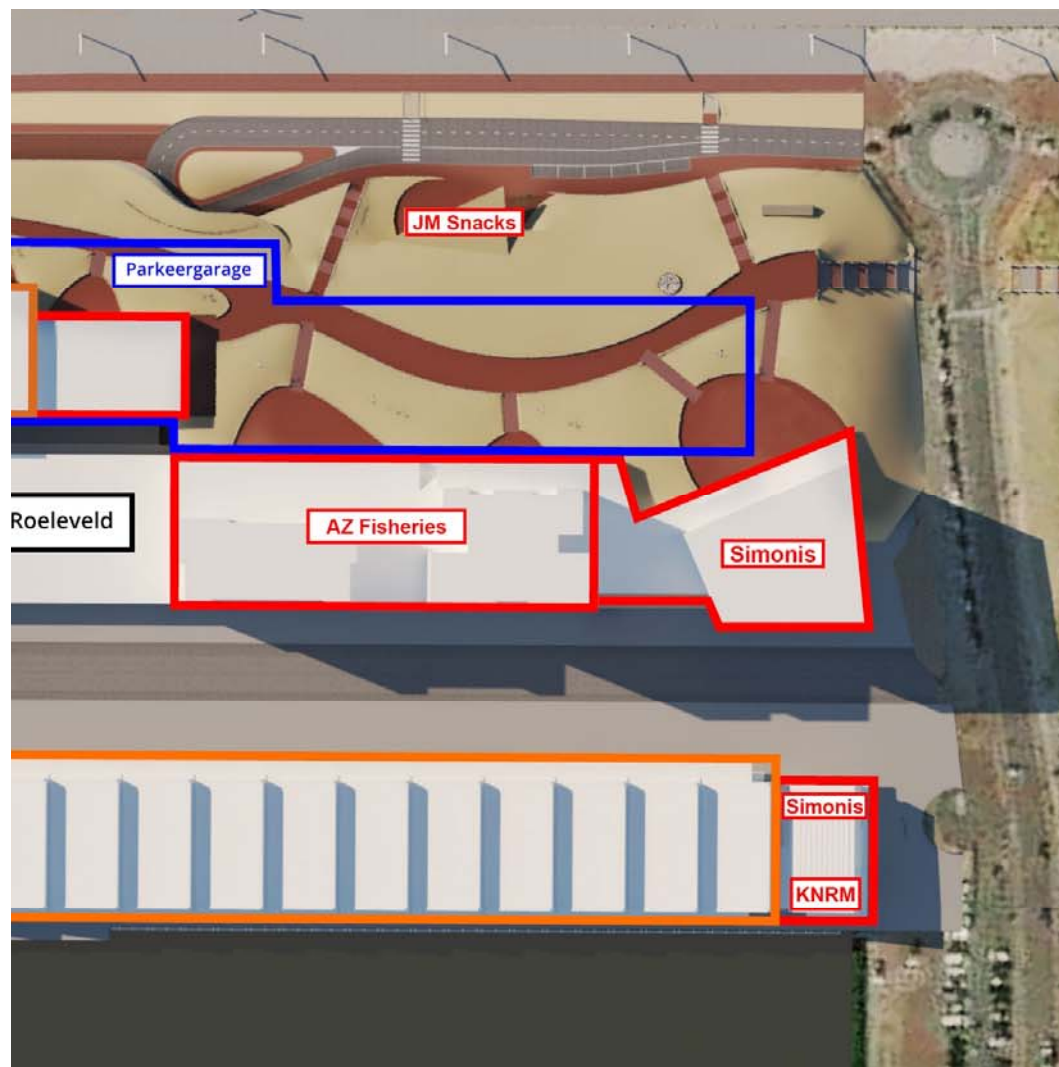


Op de hoek Visafslagweg en Vissershavenweg is nieuwbouw gepland voor Simonis. De horeca aan de Visafslagweg verhuist naar deze prominente plek.

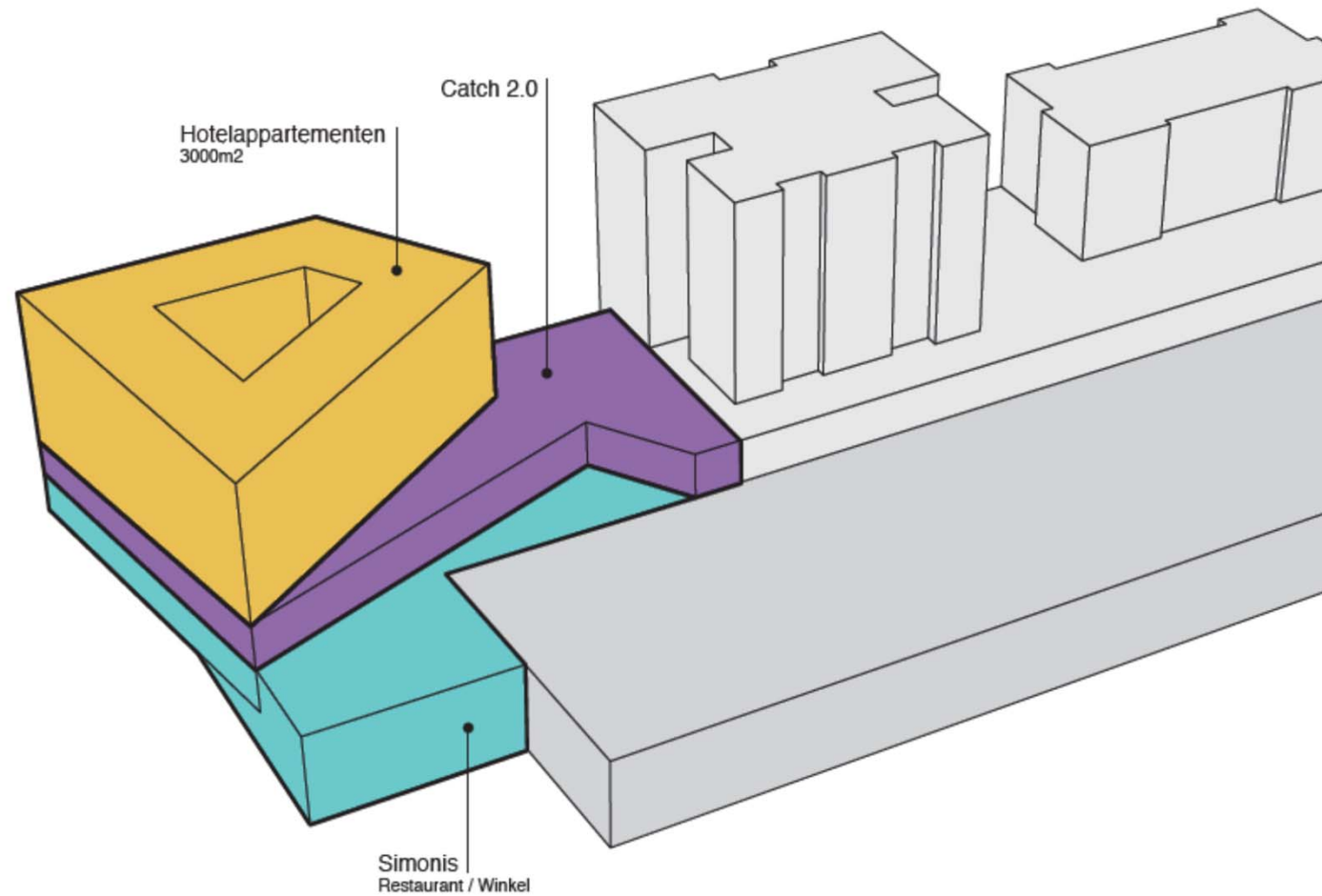
Hier komt een grote winkel en restaurant over 2 lagen. Aan het duin komt een luxe restaurant met beach-club en daarboven komen ca. 25 recreatieappartementen.

Uitvoering is gepland in 2021-2022

Architect: Studio DAVL Den Haag



# Noordelijk Havenhoofd Scheveningen Horeca en appartementen Simonis



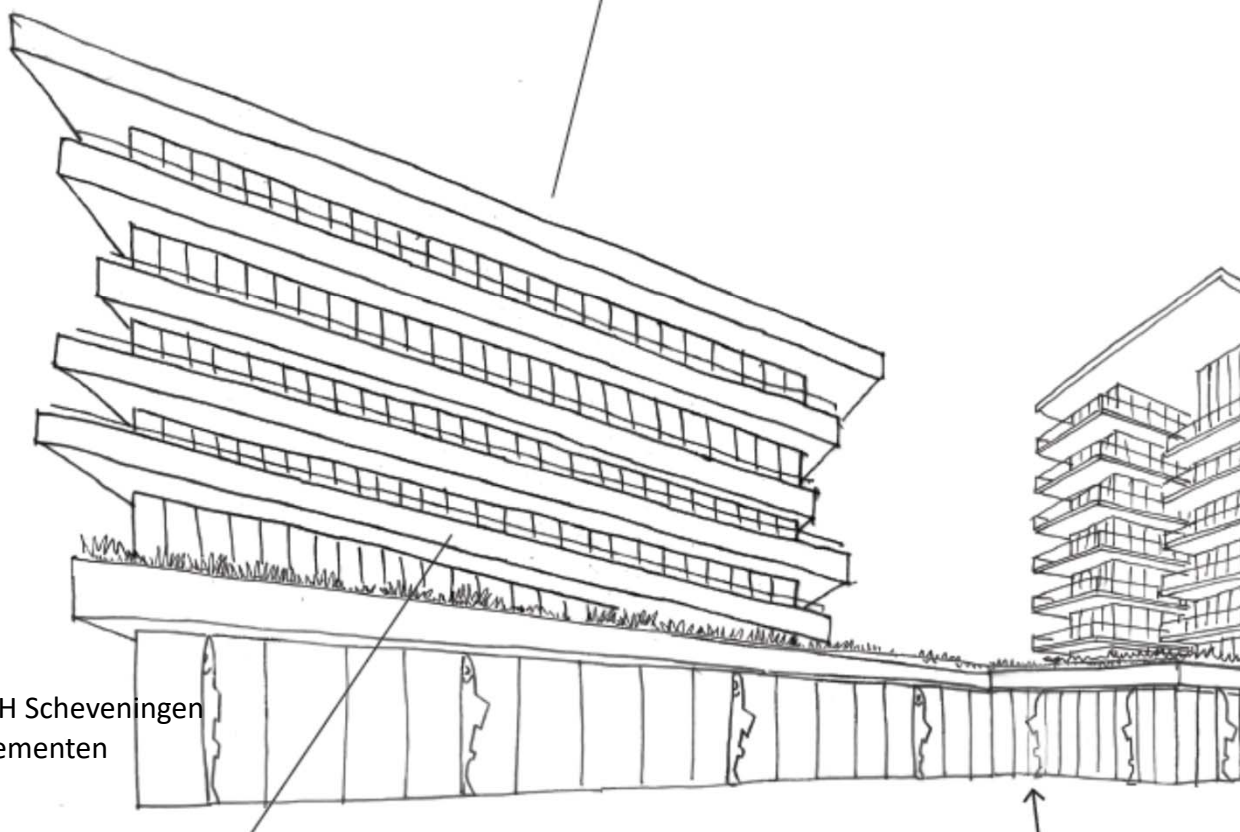
Schetsplan Simonis  
met opbouw programmadelen

Aan dit beeld kunnen geen rechten worden ontleend.

# Noordelijk Havenhoofd Scheveningen Horeca en appartementen Simonis



VOLUME STAAT OP ZICHZELF ALS ENTREEMOMENT,  
MAAR VORMT EEN ENSEMBLE MET UITERJOON AAN  
DE OVERZIJDE VAN DE VISSERHAVENWEG, WAARBIJ  
UITERJOON IN DE TOEKOMST MOET REAGEREN OP  
SITUATIE SIMNOIS



Referentiebeeld uit het Ambitiedocument NHH Scheveningen  
met zicht op het duinrestaurant en de appartementen  
Aan dit beeld kunnen geen rechten worden ontleend.