

Noordelijk Havenhoofd Scheveningen

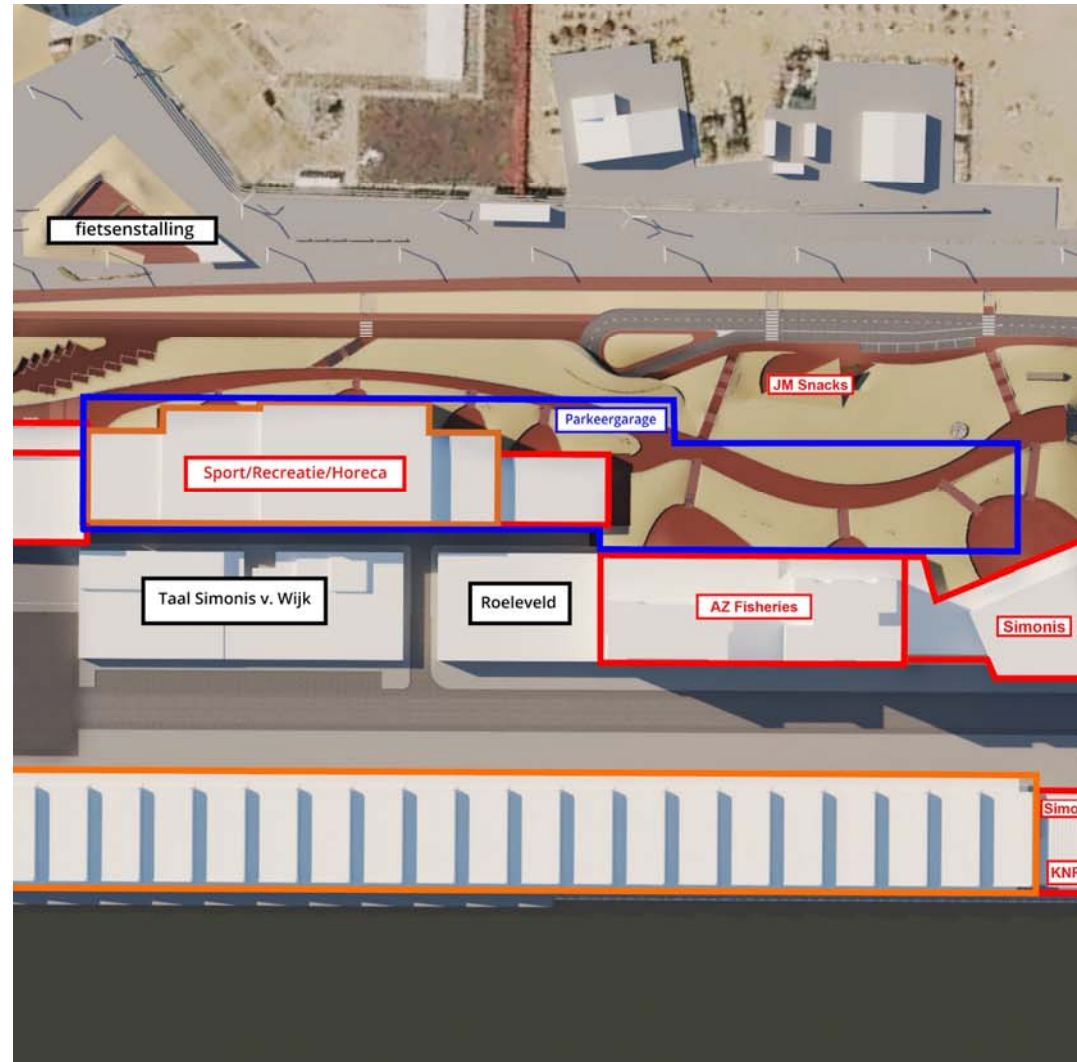
Parkeergarage en bebouwing duin

Onder het bestaande duin op het havenhoofd komt een grote parkeergarage. De hoofdentree van de garage komt aan de Strandweg.

Het bestaande duin wordt geheel afgegraven en na bouw van de garage weer teruggebracht. De hoogte van het duin blijft gelijk.

Bovenop het duin komt nieuwbouw voor sport, recreatie en horeca.

Architect garage: Queeste Den Haag
Architect bebouwing op de garage:
Nog nader te bepalen.



Noordelijk Havenhoofd Scheveningen Parkeergarage duin



Schetsplan duin boven parkeergarage
Aan dit beeld kunnen geen rechten worden ontleend.

Noordelijk Havenhoofd Scheveningen

Parkeergarage duin



Schetsplan duin boven parkeergarage
Aan dit beeld kunnen geen rechten worden ontleend.

Noordelijk Havenhoofd Scheveningen

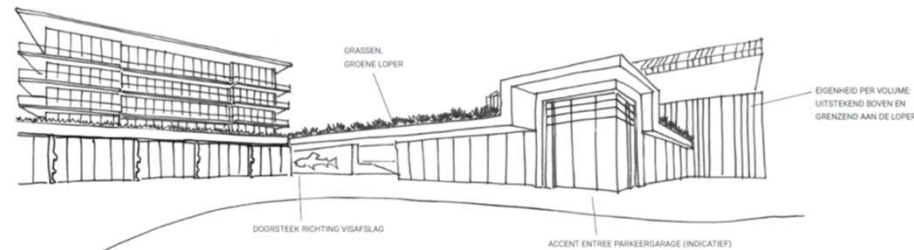
Parkeergarage duin



Schetsplan entree parkeergarage
Aan dit beeld kunnen geen rechten worden ontleend.

Noordelijk Havenhoofd Scheveningen Bebouwing op parkeergarage en duin

Referentieschets uit Ambitiedocument NHH Scheveningen:
Entree parkeergarage op het duin met doorgang naar Visafslagweg
Aan dit beeld kunnen geen rechten worden ontleend.



ARCHITECTUUR IS GEI.....
DE PUBLIEKE RUIMTE, OPEN EN
EXTRAVERT

GEVELS DE HOEK OM TREKKEN,
OOK VANWEGE HET UITZICHT



Referentieschets uit Ambitiedocument NHH Scheveningen:
Bebouwing op het duin/parkeergarage met overgang naar 3xVIS Boulevard.
Aan dit beeld kunnen geen rechten worden ontleend.